



股份公司JB Root介绍书

电能仪表
智能马达控制中心
瞬间停电补偿装置
软件

2021.07.01

CONTENTS

01

公司概要

02

沿革

03

公司组织

04

经营项目和领域

05

主要供货业绩



为您提供最佳的能源使用**方案**。

3个圆分别代表**技术**、**均衡**和**价值**。

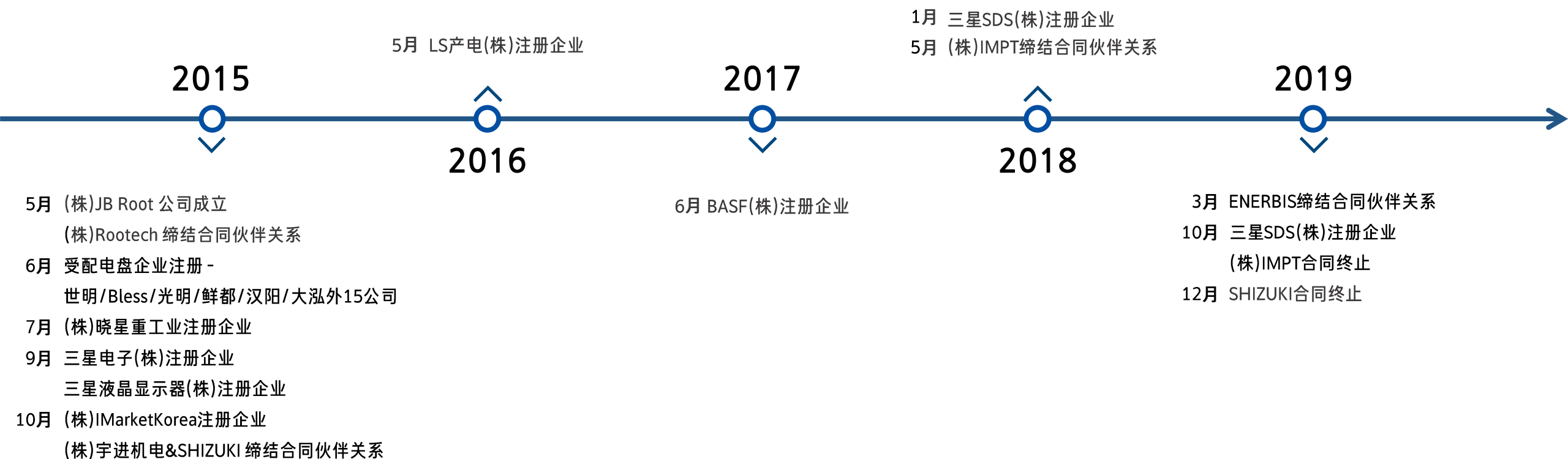
基本颜色是**灰色**，代表**信赖**和**信任**。

蓝色代表**无限可能性**和**挑战**。

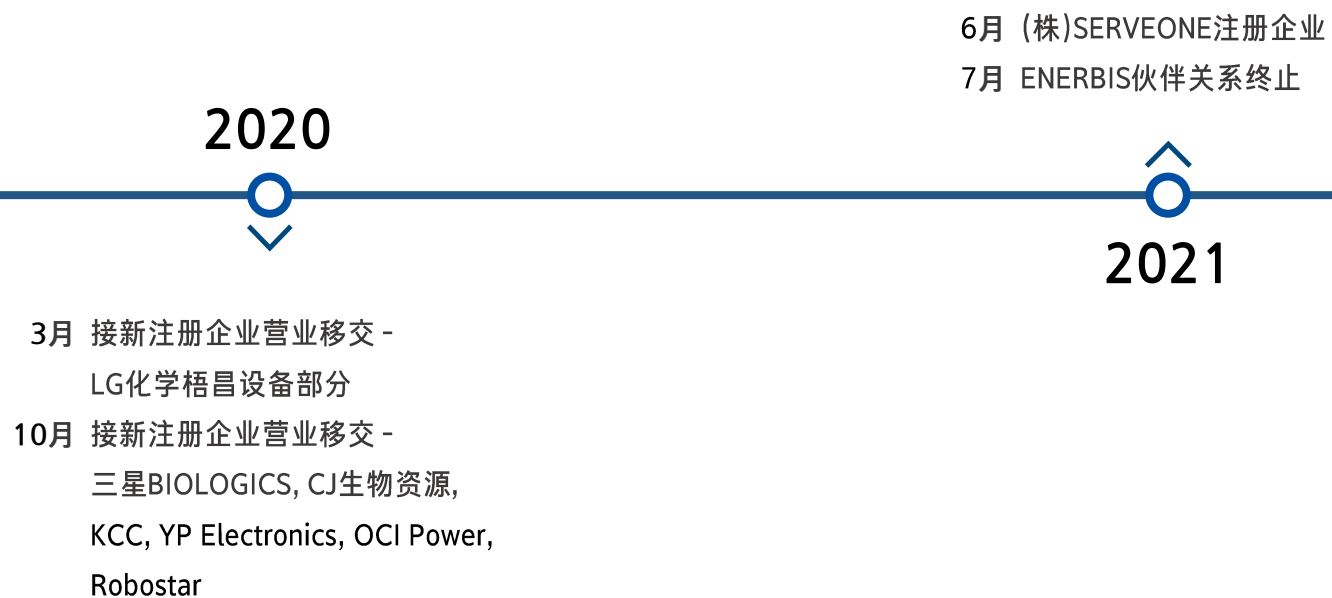


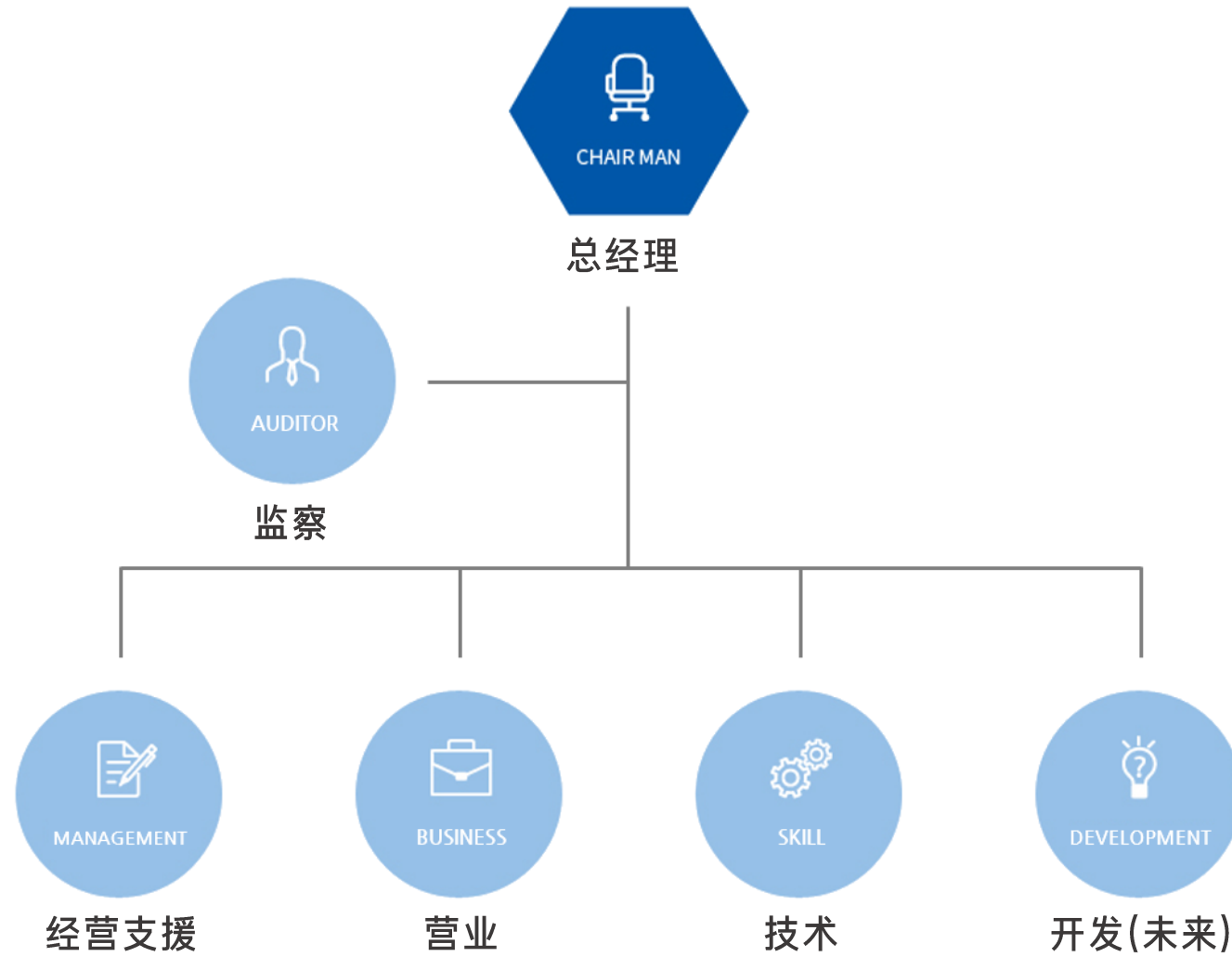
主要概要	公司名	JBROOT.CO.,LTD		
	所在地	京畿道 水原市 灵通区 新院路 88号, 101栋 503, 504, 505号		
	代表理事	全 济 龙		
	营业执照	801-81-00080		
	项目	电能控制 测量机器 及 电力器材		
	在职员	13名		
	电话号码	031-695-7320 (传真. 031-695-7329)		
经营范围	网页	http://www.jbroot.co.kr		
	电能仪表	智能马达控制中心	瞬间停电补偿装置	软件

2015 ~ 2019



2020 ~ 现在







数字式电能仪表



SMART MCC



电能品质



软件



业务领域 - 电能仪表 - 2300/2350

Accura 2300/2350

分电盘数字式电能仪表/电能计量模块

Distribution Panel Digital Power Meter
/ Power Measuring Module



业务领域 - 电能仪表 - 2350 Module

Accura 2350 Module

输入/输出模块

TEMP / DO / VDC / IDC / GAS / DCM



业务领域 - 电能仪表 - 2500/2550

Accura 2500/2550

智能分电盘数字式电能仪表/电能/漏电计量模块

Smart Distribution Panel Digital Power Meter/
Power Measuring Module



业务领域 - 电能仪表 - 3700

Full Change

Accura 3700

数字式电能质量仪表

High Accuracy Digital Power Quality Meter



业务领域 - 智能马达控制中心 - 2700/2750

Accura 2700/2750

智能马达管理系统

Smart Motor Management System



业务领域 - 瞬间停电补偿装置 - Voltage Sag

Voltage Sag

停电补偿装置

- DVC(Dip Sag Voltage Conditioner)
- VSC(Voltage Sag Compensator)



业务领域 - 软件 - PowerDX2

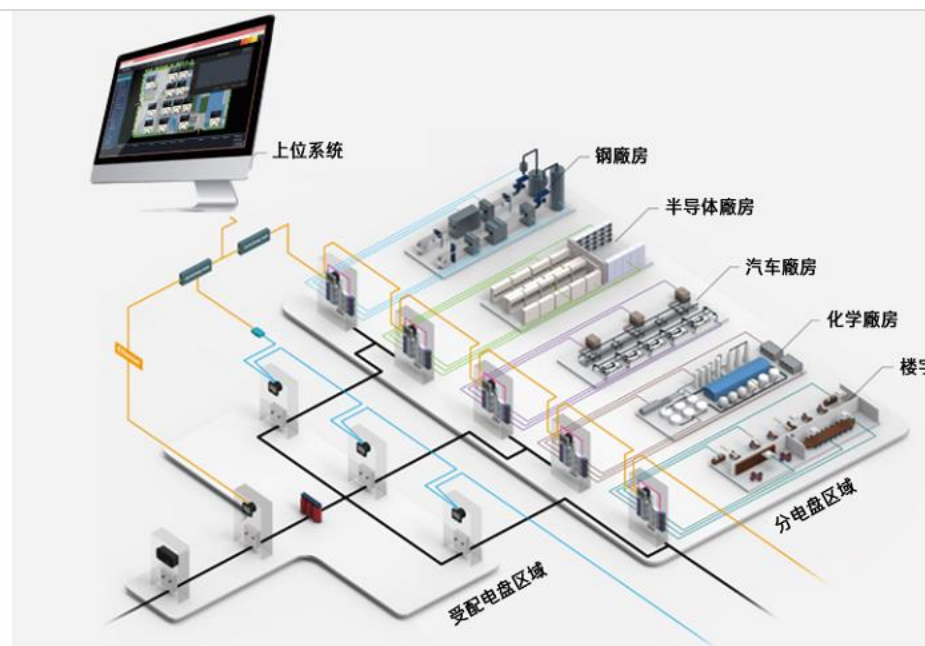
SCADA

PowerDX2

能量管理系统

PowerDX Energy Management SCADA

- 解决方案型程序
- 基于Web的SCADA程序
- 处理大容量数据
- 提供电能品质分析功能
- 基于Component的画面组成
- 高构筑效率
- 虚拟设备构成
- 实时图表, 搜索图表功能
- 报警登陆/报警连接
- 提供方便的编写报表程序





电能仪表

SAMSUNG
三星电子

SAMSUNG
三星液晶显示器

SAMSUNG
三星电机

LG 电子

LG 化学

LG Innotek

LG Hausys

LG 生活健康

LG Display

EcoPro^{BM}

SK magic

OCI

BOE

HYUNDAI
KEFICO



电能仪表

- 2020.08 华城21年1Q设备增设工程分电柜
- 2020.02 中国西安X2-PJT(Ph2)分电柜
- 2020.02 华城15L UT栋增设工程分电柜
- 2020.02 平泽P1-PJT(3Q)
- 2020.01 天安C5-PJT
- 2019.12 中国西安X2-PJT(Ph2)高低压柜
- 2019.12 平泽P1-PJT(2Q)



三星电子 华城事业场



三星电子 中国西安事业场



三星电子 平泽事业场



电能仪表

- 2019.04 平泽P1-2 PJT HOOK UP现场
- 2019.03 平泽P2-PJT生产用分电柜
- 2019.03 平泽办公2栋新建工程
- 2019.02 平泽P2-PJT分电柜
- 2019.02 华城E-PJT分电柜
- 2019.01 中国西安X2-PJT增设生产用分电柜
- 2019.01 平泽P2-PJT低压柜
- 2019.01 华城E-PJT增设低压柜
- 2019.01 华城E-PJT增设高压柜
- 2018.10 平泽P2L-PJT Ph1高低压柜



三星电子 平泽P2事业场



三星电子 华城E-PJT事业场



三星电子 中国西安事业场



电能仪表

- 2018.08 平泽P1-PJT分电柜
- 2018.07 中国西安X2-PJT分电柜
- 2018.06 华城E-PJT高低压柜
- 2018.06 中国西安X2-PJT MCC柜
- 2018.04 中国西安X2-PJT高低压柜
- 2017.10 平泽P-PJT PH4
- 2017.06 平泽P-PJT PH3
- 2017.04 天安DR L3改造工程
- 2017.02 华城S3底层改造工程
- 2017.01 平泽P-PJT PH2



三星电子 平泽事业场



三星电子 中国西安事业场



三星电子 天安事业场



电能仪表

- 2016.11 温阳TP CENTER
- 2016.09 华城16-2L改造工程
- 2016.06 华城17L改造工程
- 2016.05 平泽P-PJT
- 2016.03 华城DSR C-TOWER
- 2016.02 华城17L改造工程
- 2015.12 器兴陈旧电力设备改造工程
- 2015.11 华城DSR改造工程
- 2015.10 平泽154kV变电所
- 2015.09 器兴LCD开发栋改造工程



三星电子 温阳事业场



三星电子 华城事业场



三星电子 器兴事业场



电能仪表

- 2015.08 器兴UT1栋改造工程
- 2015.07 华城17L
- 2015.07 华城S3-PJT
- 2015.06 华城16L
- 2015.05 器兴陈旧生产栋改造工程



三星电子 器兴事业场



三星电子 华城事业场

2020.11 印度PJT



2020.03 牙山C-PJT分电柜



2020.02 牙山Q-PJT改造(8LINE)



2018.05 牙山A3增设工程

SAMSUNG 三星液晶显示器



电能仪表

2018.05 越南V3-PJT新建及改造

2017.11 中国苏州

2017.05 牙山T7改造工程

2016.08 越南V3-PJT

2016.07 牙山A3 K-PJT工厂栋

2016.05 牙山K-PJT 154kV&UT栋



电能仪表



三星液晶显示器 越南事业场



三星液晶显示器 中国苏州事业场



三星液晶显示器 牙山2事业场



三星液晶显示器 牙山1事业场

2016.01 器兴电力可视化



三星液晶显示器 器兴事业场

2015.12 越南V2-PJT



三星液晶显示器 越南事业场

2015.06 天安氧化物工程



三星液晶显示器 天安事业场

2015.06 汤井A-PJT



电能仪表



电能仪表



2016.04 泰国工厂增设工程



三星电机 泰国事业场



电能仪表

- 2020.12 平泽PJT
- 2019.05 昌原
- 2019.03 生产技术院
- 2016.09 生产技术院Solar事业部
- 2016.09 生产技术院BONDING/LAMI设备
- 2016.02 生产技术院热设备
- 2015.12 生产技术院LG Innotek PM
- 2015.10 生产技术院R&D CENTER



LG电子 平泽事业场



LG电子 昌原事业场



LG电子 生产技术院事业场



电能仪表

2020.02 大山PJT

2019.10 益山

2019.04 南京



LG化学 大山事业场



LG化学 益山事业场



LG化学 南京事业场



电能仪表

2019.04 波兰



LG化学 波兰事业场

2017.11 梧昌1 ESS栋



LG化学 梧昌1事业场

2020.11 LG液晶显示器 越南PJT



2018.08 LGInnotek 龟尾真空泵



2017.07 LGInnotek 坡州, LED真空泵



电能仪表

LG 生活健康

LG Hausys



电能仪表

2019.02 LG生活健康 清州2工厂新低压面板



LG生活健康 清州事业场

2018.10 LG生活健康 益山改造工程



LG生活健康 益山事业场

2018.07 LGHausys 玉山门窗材料新設工厂



LGHausys 玉山事业场

2020.11 EcoProBM 低压柜PJT变电室



2020.11 SKmagic 华城PJT



2020.11 OCI 群山PJT



HYUNDAI
KEFICO
BOE



电能仪表

2020.02 HYUNDAI KEFICO 义王PJT

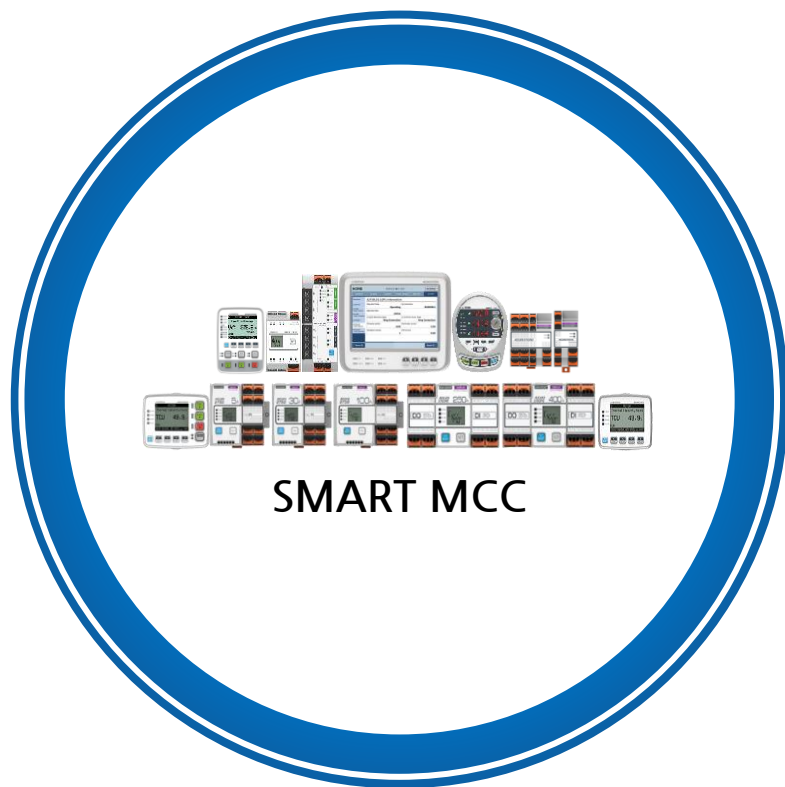
2020.01 BOE 中国PJT



HYUNDAI KEFICO 军浦事业场



BOE 中国事业场





- 2020.02 LG生活健康 清州2工厂新低压面板
- 2019.11 LG生活健康 清州1工厂榨汁机马达柜面板
- 2019.03 LG电子 清州工厂空调机新智能马达控制中心
- 2017.02 三星液晶显示器 牙山A3智能马达控制中心构建
- 2016.10 三星液晶显示器 越南V3-PJT智能马达控制中心



LG生活健康 清州事业场



LG电子 清州事业场



三星液晶显示器 牙山2事业场



三星液晶显示器 越南事业场





VSC(Voltage Sag Compensator)

2020.12 温阳工厂装备

2020.08 温阳工厂装备

2018.08 温阳工厂装备

2018.05 温阳工厂装备

2018.03 温阳工厂装备



三星电子 温阳事业场



VSC(Voltage Sag Compensator)

- 2019.01 巨济造船厂
- 2018.12 巨济造船厂
- 2018.02 巨济造船厂
- 2016.07 巨济造船厂
- 2016.06 巨济造船厂
- 2016.03 巨济造船厂
- 2016.02 巨济造船厂



三星重工业 巨济造船厂事业场





- 2020.11 三星液晶显示器 印度PJT数据系统构建
- 2020.11 LG化学 梧昌GM LINE数据系统构建
- 2020.09 SEHONG 数据系统构建
- 2020.08 LG化学 梧昌小型3栋冲放电数据系统构建
- 2020.08 LG化学 梧昌全栋低压柜数据系统构建
- 2020.06 LG化学 梧昌汽车电池2栋冲放电数据系统构建
- 2020.05 LG化学 梧昌PKG负载率监测数据系统构建
- 2019.02 A-PRO 冲放电设备数据系统构建



JB Root

Joule Balance-Root

提供最佳的能源使用方案.



谢谢关注